

La Santé Mentale des élèves...

au Lycée Pablo NERUDA

Comprendre – Accompagner – Prévenir

1200 élèves – Filière Générale, Technologique et Professionnelle

Constat de départ – Suite diagnostic pour évaluation interne

2 enquêtes anonymes Santé Mentale (de la Seconde au BTS)

Juin 2024 (500 réponses) et juin 2025 (400 réponses)

Les **filles** se sentent globalement moins bien que les garçons.

Idem / 2024

Santé mentale plus fragile chez les élèves de **filières technologiques**

Idem / 2024

Les élèves de **Première** se sentent globalement moins bien

Élèves de Première et Terminale / 2024

Indicateurs de mal-être :

1 élève sur 4 pleure régulièrement (49 % des filles).
10 % (38 élèves) ont ressenti le besoin de se faire du mal physiquement
8% (30 élèves) ont déjà eu des pensées suicidaires
2 % (5 élèves) sont passés à l'acte cette année.

Idem / 2024

Similaire avec l'Enquête Nationale 2022

Pression scolaire:

85 % des élèves ressentent de la pression scolaire. (plus les **filles** et les **filières générale et techno**)

Idem / 2024

Problèmes de Sommeil :

61 % des lycéens souffrent de mauvaise qualité de sommeil, Particulièrement les **1^{ère}** et la **filière techno**.

53% en 2024

Augmentation des suivis d'élèves pour troubles anxieux à l'infirmerie:

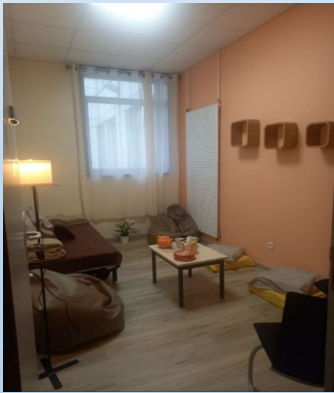
40 élèves dont 10 PAI / 2023

50 élèves dont 10 PAI / 2024

65 élèves dont 20 PAI avec emploi du temps aménagé, soit **5,4 %** des élèves

Des actions concrètes pour accueillir et accompagner les élèves

« Le Refuge »



Salle zen, sans écran, cocooning et en autonomie

Un point écoute Psy-EN

Tous les vendredis entre 11h30 et 13h30, **créneaux libres ou sur RDV**



Un point écoute APASE

Chaque mercredi matin de 10h à 12h



Des séances de relaxation au CDI

1H tous les 15 jours



1 fois par mois

Interventions dans les classes et Groupes de parole avec les Ambassadeurs de Santé Mentale

Élèves de 1 STi2D et quelques classes de seconde



Former et coordonner pour mieux agir

24 personnels formés au Premiers Secours en Santé Mentale, Enseignants, CPE, Direction

INFORMATION A DESTINATION DES ELEVES

Des adultes du lycée sont formés à l'écoute et au soutien en Santé Mentale



Ils sont là pour l'accompagner, l'écouter sans jugement et l'orienter si tu traverses une période difficile ou si tu es inquiet(ète) pour un(e) camarade.

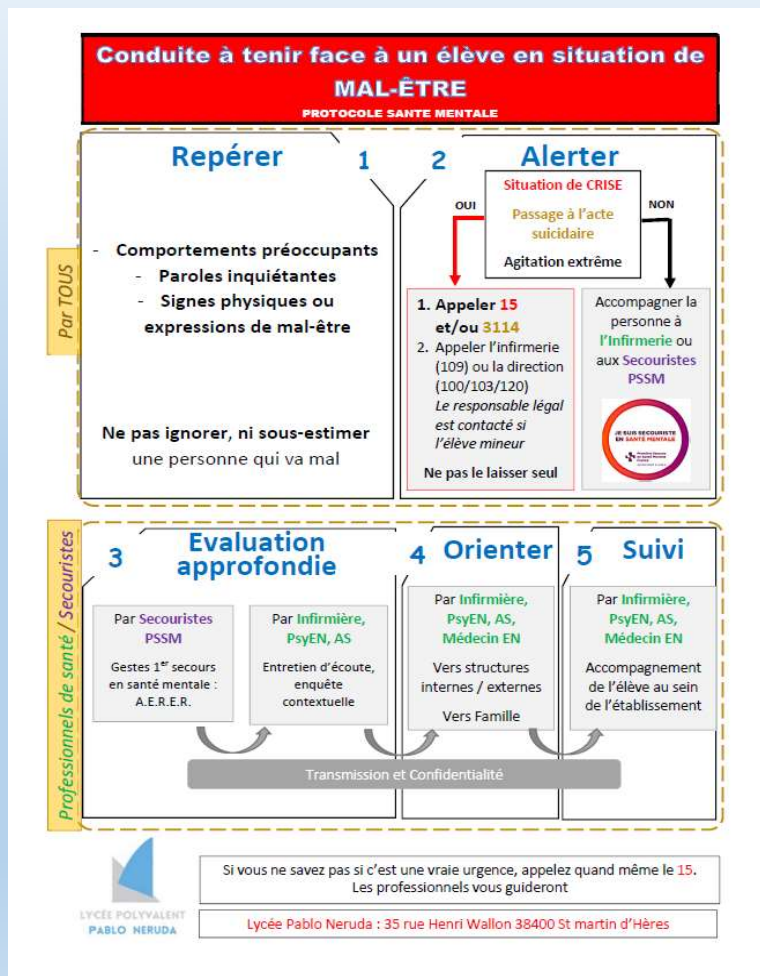
N'hésite pas à te rapprocher d'eux en toute confiance



Consulte la liste des adultes formés

La liste des adultes formés au PSSM, avec leur photo, sera affichée dans chaque salle de classe.

Création Protocole Santé Mentale



Infirmière référente Santé Mentale

Réunions de suivi Bilans trimestriels

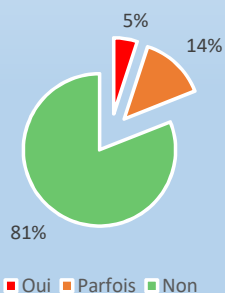
Fiche de repérage d'élèves en souffrance psychique

Des actions concrètes pour accueillir et accompagner les élèves – *mais aussi les professeurs*

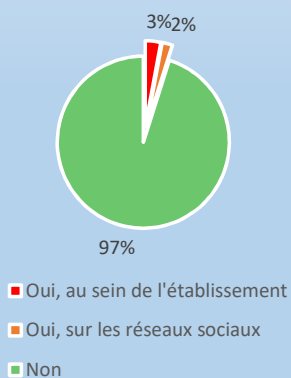
Former et coordonner pour mieux agir

Mise à l'écart et harcèlement

Mise à l'écart par les camarades



Harcèlement



19% des élèves (soit 75) se sentent mis à l'écart (*98 élèves en 2024*).
5% des élèves (soit 16) se sentent harcelé-es sur les réseaux sociaux ou au sein de l'établissement (*10 en 2024*).

20 personnels formés à la Méthode de Préoccupation Partagée, Enseignants, CPE, Direction

« La BULLE »
Bienveillance,
Unité au Lycée,
Liens et Ecoute



Enseignante
référente
harcèlement

« La salle ZEN »
des professeurs



Elargir et renforcer la dynamique

Journée mondiale de la santé mentale – 10 octobre 2025

Journée bien-être au lycée : **stands, ateliers et infos** sur les dispositifs existants.

Projet Santé

Prévenir les troubles du sommeil chez les adolescents
Sensibilisation autour des écrans et des rythmes de vie.

Réflexion autour de la pression scolaire

Les causes, la prévention et gestion par les
compétences psychosociales

Création d'un espace détente extérieur

Aménagement du patio près de l'infirmierie

Poursuivre la
formation
PSSM pour
élargir le
réseau de
secouristes

Mieux **évaluer**
les actions
mises en place
pour les
ajuster si
besoin

Renforcer la
communication
auprès des
élèves



Une mobilisation collective au service de la santé mentale

Acteurs internes :

Référente Santé Mentale : Sophie Mouné infirmière

Référente Harcèlement : Marine Saunier enseignante

Infirmière : Safia Cavus - **Etudiants infirmiers**

Psychologue EN : Célia Thevenin

24 personnels formés au PSSM (enseignants, infirmières, CPE, direction)

20 personnels formés à la MPP (enseignants, infirmières, CPE, direction)

Direction : Daniel MACHIRE, Véronique BAUDERE

Partenaires externes :

Aurélie Blanc (Coordinatrice CLSM Saint Martin d'Hères - Commissions ados)

François Coulais et Marion Ranéa (APASE de Saint Martin d'Hères), **Younes Hamidache** (PRE SMH)

Ambassadeurs de Santé Mentale – Unis-Cité

Océane Régnier (attachée de recherche en sociologie), analyse du questionnaire

Merci de votre attention

Merci à tous les partenaires pour leur engagement.