



Kikleo

Bilan de l'analyse n°1

Lycée Pablo Neruda

Bilan de l'analyse n°1

À la suite de la 1^{ère} analyse du gaspillage alimentaire dans le restaurant Lycée Pablo Neruda:

33 g de gaspillage par convive

142 kg

d'aliments
consommables



Equivalent à 236 repas sur les 4354 servis

884 kg CO2 eq

rejetées dans
l'atmosphère



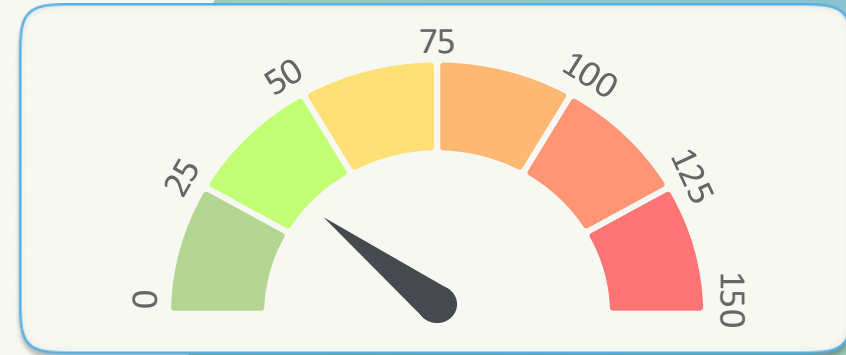
Soit 3 A.R. Paris - Marseille en voiture

1 317 €

de pertes
économiques

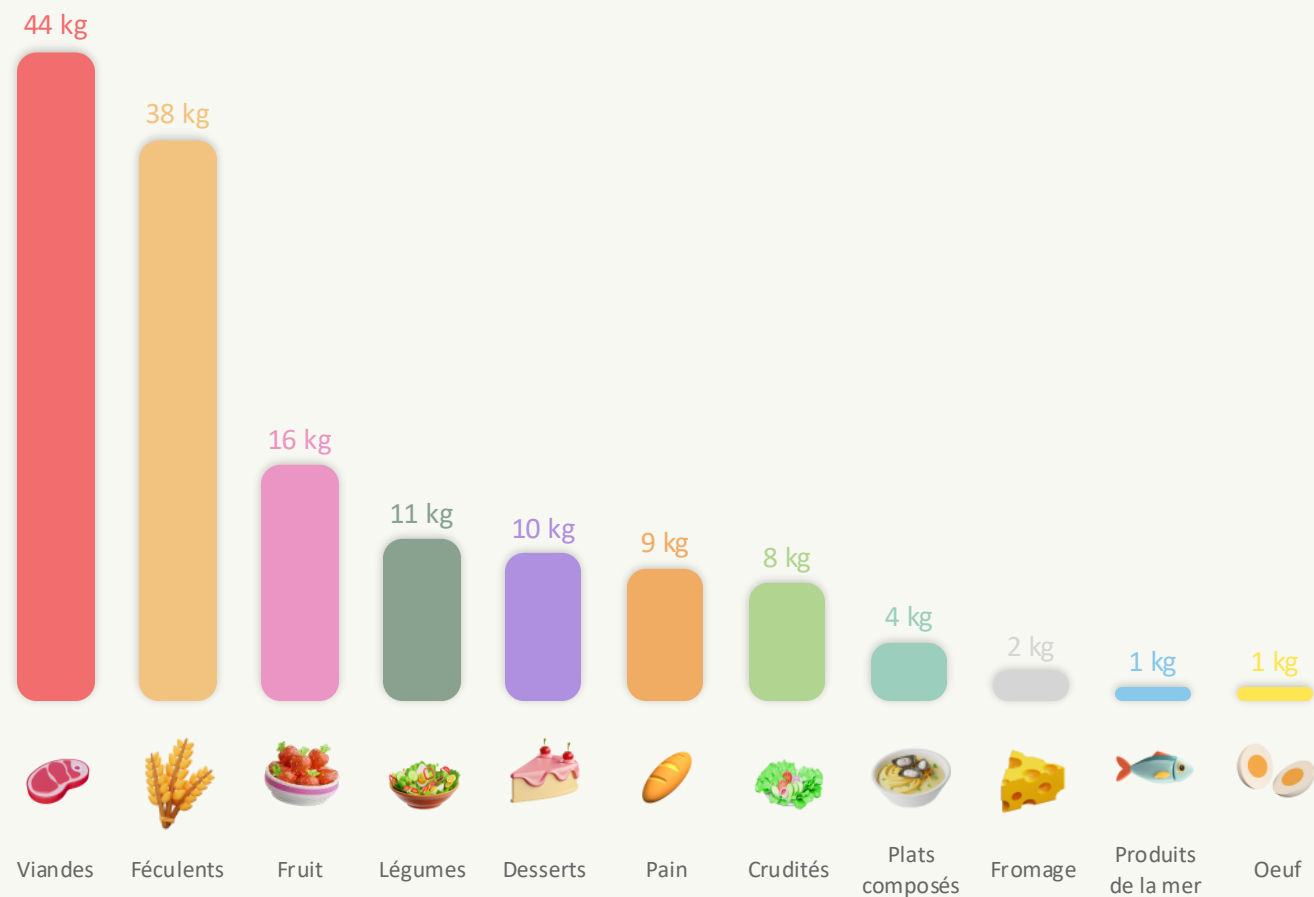


Matières premières, main d'oeuvre et énergie



Diagnostic des pertes alimentaires

Quantité d'aliments gaspillés



Le saviez-vous ?

En restauration collective, le gaspillage moyen en salle est de 80 grammes par convive et de 40 grammes par convive en cuisine.

Équivalent en poids

1 Eléphant d'Asie



Quantité par convive

33 g

Quantité sur une semaine

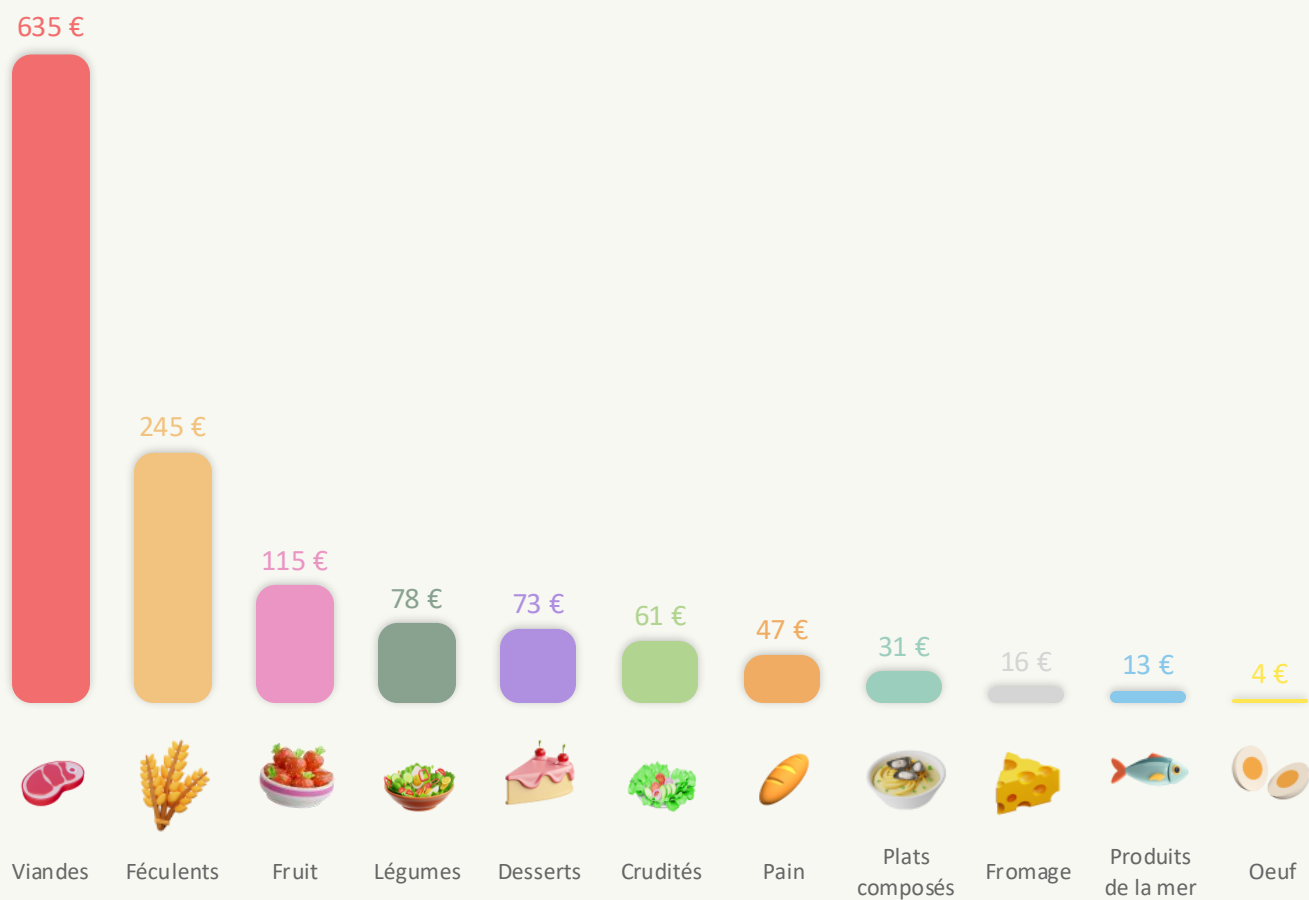
103 kg

Quantité totale par an

3.69 T

Diagnostic des pertes alimentaires

Pertes financières



Coût par convive

0,30 €

Coût sur une semaine

953 €

Coût par an

34 291 €

Diminuer le gaspillage alimentaire de 50% permettrait d'économiser 17 146 € pouvant être réinvestis dans des produits locaux ou bio de qualité.

Diagnostic des pertes alimentaires

Impact carbone

Impact par convive

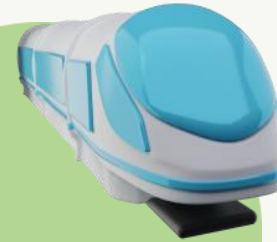
203 g de CO2 eq.

Impact sur une semaine

640 kg de CO2 eq.

Impact total par an

23.03 T de CO2 eq.



5 758 A.R.
Paris - Milan*



68 A.R.
Paris - Marseille*



13 A.R.
Paris - New-York*

Equivalents sur un an

*Source : Ademe

Impact social du gaspillage alimentaire

Nombre de repas sur l'analyse

236

Nombre de repas par semaine

170

Nombre de repas par an

6 154

La nourriture gaspillée chaque année dans votre établissement permettrait de nourrir :

6 154

personnes dans le besoin*

*par portion



Le saviez-vous ?

Aujourd'hui, 16% des Français se trouvent en état de précarité alimentaire

C'est 1 Français sur 5

Réduire le gaspillage alimentaire, c'est aussi améliorer la sécurité alimentaire de ceux dans le besoin.

Objectif de la démarche

A court terme

Stabiliser autour des 30 g.

A long terme

- 50% (Pacte National 2025)